

ANDELSBOLIGFORENINGEN HALVTOLV, HOLMEN

Type **L**

Placering



Type L findes på alle etager.
Bruttoareal 99,3 m². Ialt 12 boliger.

Boligtypen optræder også spejlvendt.

Type L placering i bebyggelsen fremgår af den skematiske oversigtstegning.

Boligens orientering fremgår af boligfordelingsplanen.

Lejlighedernes numre og placering:

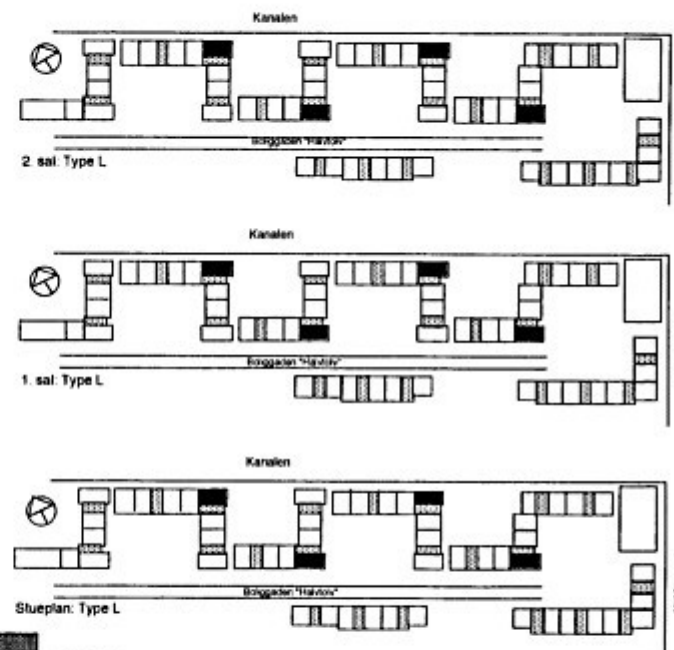
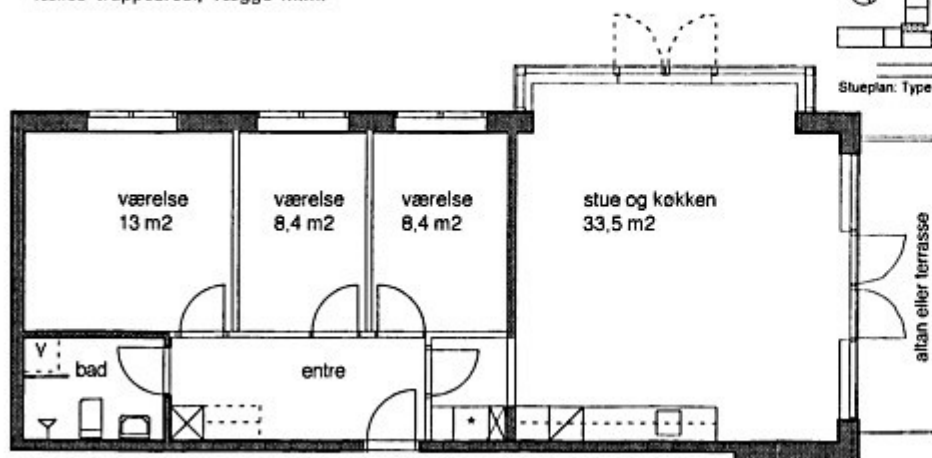
Stuelejligheder:
0.10, 0.17, 0.25, 0.32

1.sals lejligheder:
1.10, 1.17, 1.25, 1.32

2.sals lejligheder:
2.10, 2.17, 2.25, 2.32

NB:

Rumstørrelserne er nettoareal og en sammenlægning af disse bliver ikke bruttoarealet, som er et samlet areal incl. fælles trappeareal, vægge m.m.



- ☒ Teknik/skakt
- Køle/fryseskab
- V Placeringsmulighed for vaskemaskine

Målestok 1:100 1 cm = 1 meter

Der kan forekomme mindre ændringer i mål og indretning

9719/280898